



RÉPUBLIQUE  
FRANÇAISE

*Liberté  
Égalité  
Fraternité*

recherche.data.gouv.fr

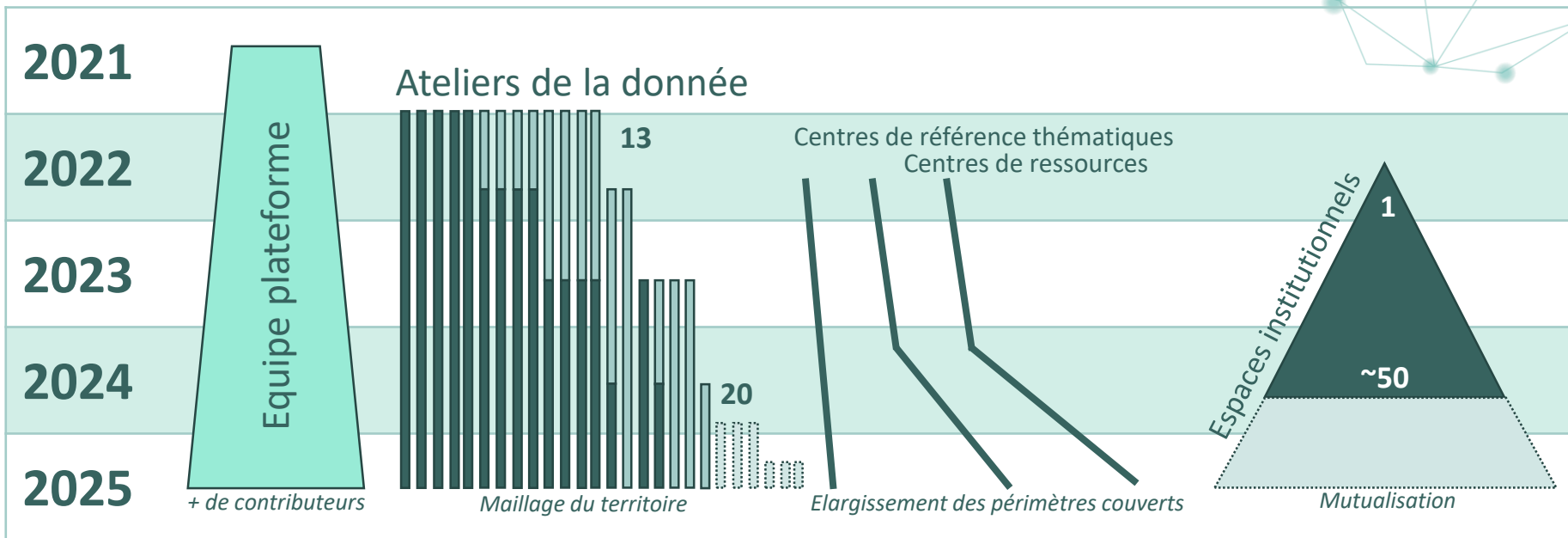
# Comment mieux communiquer entre nous pour accompagner le changement d'échelle ?



@RechercheDataGv

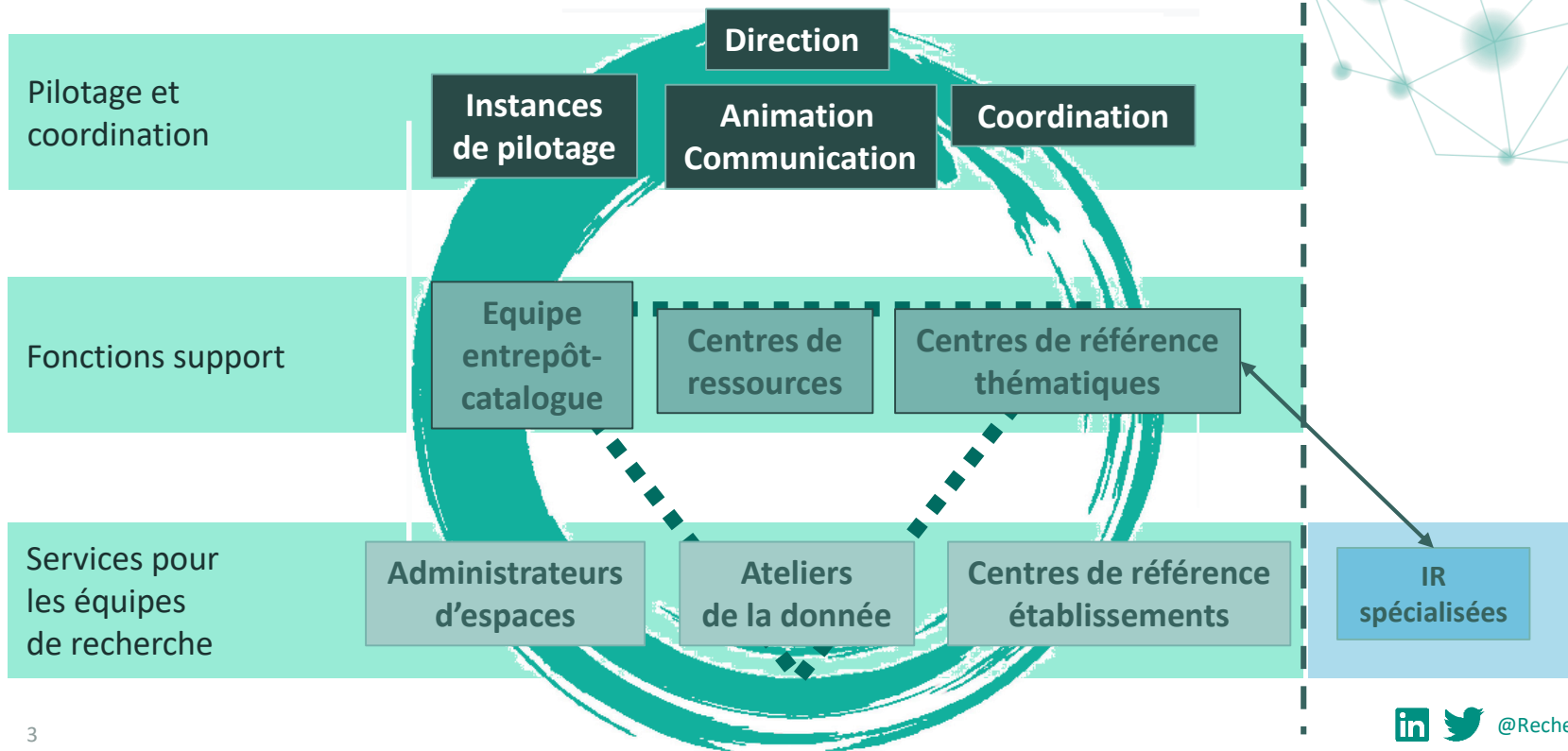


# Vous avez dit « changement d'échelle » ?





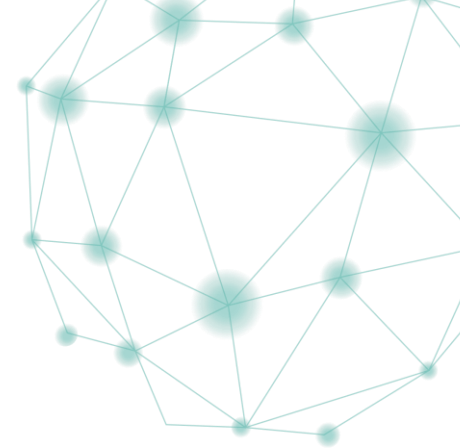
# Rappel de la vision d'ensemble





# Quelques retours d'expérience

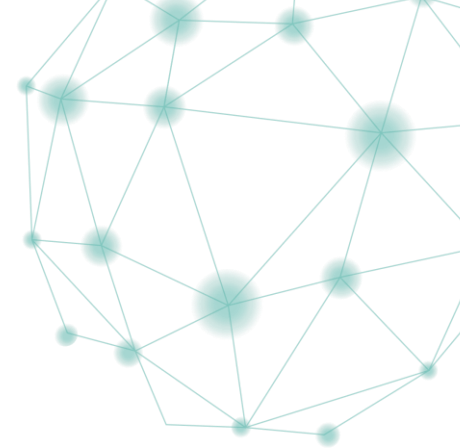
- Comment fonctionne la communication...
  - Entre les ateliers de la donnée ?
  - Entre les centres de référence thématiques ?
  - Entre les centres de ressources ?
  - Au sein de l'équipe plateforme ?
  - Au sein du réseau des administrateurs d'espaces institutionnels ?
- Et la communication entre dispositifs ?
- Et la communication vers les entités « voisines » ?





## Actions déjà identifiées/initiées

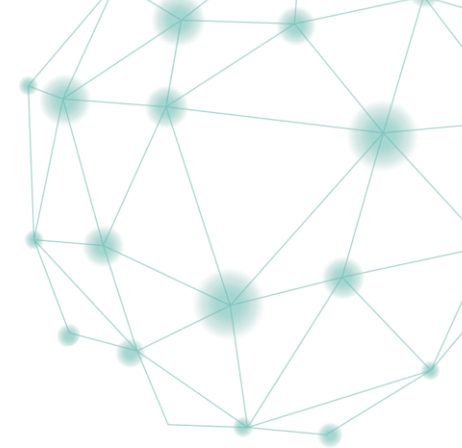
- **Retravailler la définition des dispositifs**
  - Plus de clarté pour une meilleure compréhension
- **Partager les éléments de stratégies et trajectoires**
  - Identifier le rôle de chacun dans un objectif commun
- **Travailler à des sujets fédérateurs par « couche »**
  - Permettre aux dispositifs de niveau similaire de mieux interagir
- **Développer l'appartenance**
  - Développer les success stories



## Pistes de réflexion

- Les outils communs
- L'événementiel
- Les ressources partagées
- La culture « Recherche Data Gouv » et la cohésion d'équipe

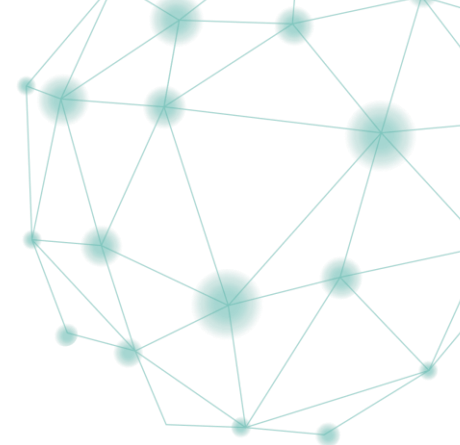
- D'autres idées ?





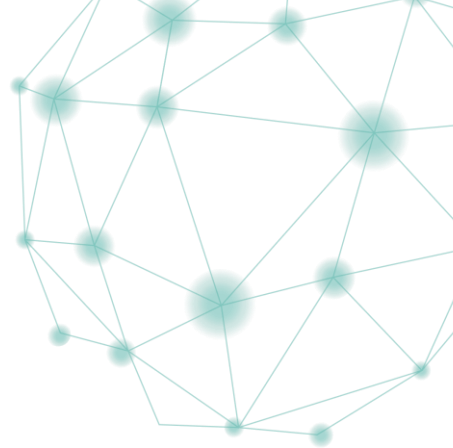
# Outils communs : restitution de l'atelier

- ...





# Les séminaires Recherche Data Gouv



- **Enjeux des séminaires**
  - Faire se rencontrer les différents acteurs de l'écosystème
  - Partager de l'information sur les problématiques communes
  - Travailler ensemble sur des sujets spécifiques
  - Créer du liant et renforcer l'identité Recherche Data Gouv
- **Difficultés induites par la taille croissante de l'écosystème**
  - Une plus grande complexité d'organisation (site d'accueil, logistique)
  - Une augmentation du coût global (nécessité d'un modèle économique)
  - Un travail plus conséquent pour la constitution du programme

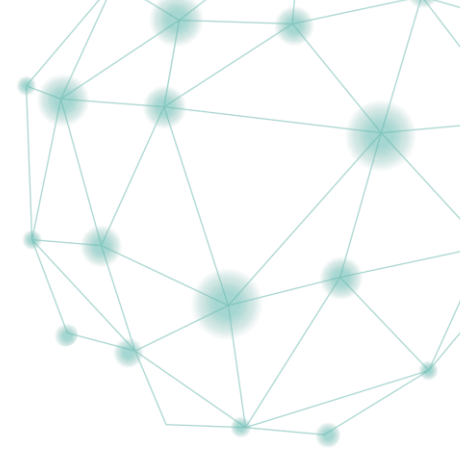
→ *Mise en place d'un comité d'organisation et de programme ?*





# Les autres rencontres

- **Rencontres spécifiques**
  - Intra-dispositifs
  - Rencontres « par couche »
  - Entre certains dispositifs et les instances de pilotage
  - Sur un sujet spécifique donné
- **Faut-il un événement public ?**
  - Rencontre ouverte à tout l'écosystème, mais aussi aux utilisateurs, aux tutelles, aux curieux
  - Modèle conférence/colloque
  - Programme sur appel à contribution (présentations, posters...) ?





RÉPUBLIQUE  
FRANÇAISE recherche.data.gouv.fr

*Liberté  
Égalité  
Fraternité*

# Des outils à portée de main Et un design tout neuf !



@RechercheDataGv



RÉPUBLIQUE  
FRANÇAISE

*Liberté  
Égalité  
Fraternité*

recherche.data.gouv.fr

# Kit communication



@RechercheDataGv



## Le kit communication + la charte graphique en ligne



MINISTÈRE  
DE L'ENSEIGNEMENT  
SUPÉRIEUR  
ET DE LA RECHERCHE

Liberté  
Égalité  
Fraternité

Nous contacter

[Accéder au formulaire de contact →](#)

Parler de Recherche Data Gouv

[Accéder au kit de communication →](#)

Suivez-nous  
sur les réseaux sociaux



Formats .ai + autres demandes :  
nadege.joly@univ-lille.fr



# Ceci n'est pas un logo

 Recherche Data Gouv

Recherche Data Gouv adossé à la Marianne  
n'existe JAMAIS seul

Son usage est uniquement lié aux

- macarons des modules
- déclinaisons des centres de ressources





RÉPUBLIQUE  
FRANÇAISE

*Liberté  
Égalité  
Fraternité*

recherche.data.gouv.fr

# Plateforme des données



@RechercheDataGv

## LE PAYSAGE ACTUEL

D'une part le **maillage d'accompagnement** par les centres et établissements de recherche :



De l'autre, l'offre souveraine **pour déposer, publier et signaler des données**, regroupée avec la terminologie entrepôt-catalogue :





# Un visuel Plateforme des données



+



- Le format rectangle 16/9 portrait impose un regard différent, écho aux outils numériques
- Les losanges des macarons entrepôt et catalogue actuels sont mixés
- Le terme plateforme s'accroche au terme le plus utilisé par la communauté







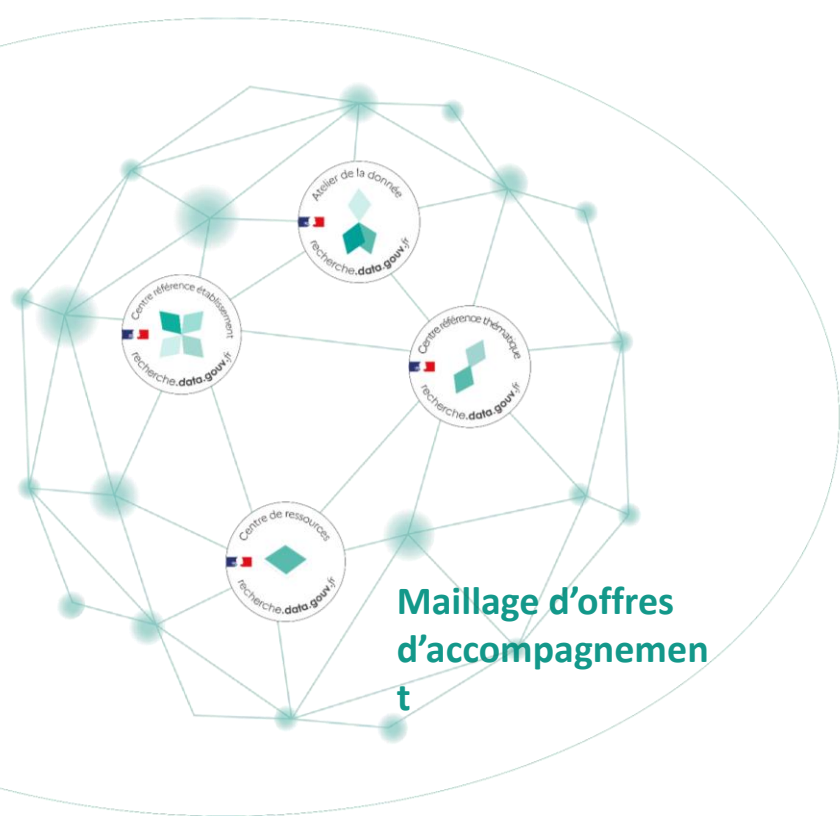


## Ecosystème Recherche Data Gouv

Infrastructure de recherche dont les services sont accessibles à partir du portail recherche.data.gov.fr



Entrepôt  
-  
catalogu  
e



Maillage d'offres  
d'accompagne  
ment



# Vigilance

- 1/ L'UMS est une **notion administrative**. Elle n'a pas lieu d'être communiquée au grand public.
- 2/ Le portail est une porte d'entrée fédératrice de tous les services de l'écosystème
  - Il est **présent sur chaque macaron de l'écosystème actuel, il n'a pas besoin de macaron en lui-même.**
- 3/ Le design Plateforme des données **s'ajoute** à la galaxie de design sans remplacer ceux de l'entrepôt et du catalogue qui sont **toujours opérationnels** individuellement.

**La peinture sèche :**  
**Dispo bientôt dans le kit com'**